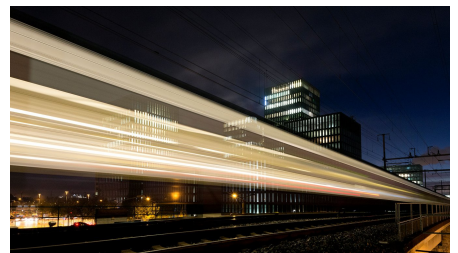
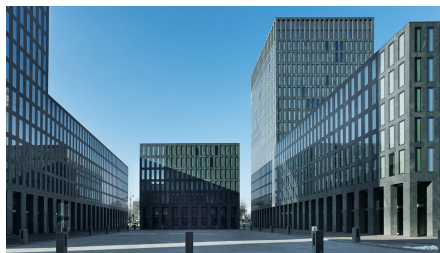
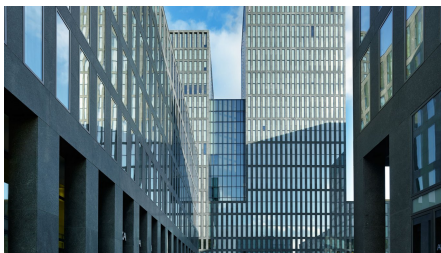


Hochhaus-Ensemble Quadro



ZUSAMMENFASSUNG

In Zürich Nord entwickelte und realisierte Implenia ein Ensemble aus vier unterschiedlich hohen Hochhäusern.

DAS PROJEKT

Die gesamte Überbauung wurde in Zusammenarbeit mit der ARGE Atelier WW/Max Dudler Architekten entwickelt. Das Hochhaus-Ensemble, aufgebaut auf einem quadratischen Raster, zeichnet sich durch eine einheitliche Architektur und Materialisierung aus.

Energieeffizienz, hohe Flexibilität und hochwertige Materialisierung ergeben einen hohen Kundennutzen. Die zentrale Lage in Zürich Nord und die gute Erschließung durch ÖV und motorisierten Individualverkehr unterstützen die neue Zentrumsfunktion im Leutschenpark-Quartier.

LEISTUNGEN IM DETAIL

- Projektentwicklung
- Ersatzneubau

- Anlageobjekte
- Wertsteigernde Grundstückentwicklung
- Schlüsselfertige Lösungen

WEITERE INFORMATIONEN

Realisierung:

- Etappe 2000-2004
- Etappe 2009-2012
- Etappe 2010-2013

FACTS

Standort	Hagenholzstrasse , Zürich , Schweiz
Status	fertiggestellt
Bauvolumen (Wert unserer Leistungen)	500 Mio. CHF
Baubeginn	Jänner 2000
Fertigstellung	Dezember 2013
Auftraggeber	BVK Personalvorsorge des Kantons Zürich/Winterthur Leben
Architekt	ARGE Atelier WWI/Max Dudler
Gewerbefläche	75000 m ²
Anzahl Obergeschosse	28
Anzahl Untergeschosse	4
Anzahl Parkplätze	522

NACHHALTIGKEIT

MINERGIE®

Minergie-Standard

LEISTUNGEN

Areal- & Projektentwicklung

Real Estate Development



<https://implenia.com/de-at/referenzen/detail/ref/hochhaus-ensemble-quadro/>

Creation: 16.04.2026 11:46