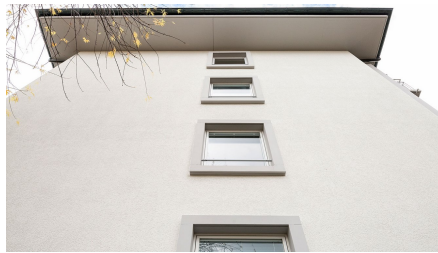


## Grubenstrasse 23 / 25



### ZUSAMMENFASSUNG

Vor der eigentlichen Baumaßnahme wurde durch Implenia Real Estate Consulting eine Objektanalyse durchgeführt, die das Entwicklungspotential der Liegenschaft untersuchte. Der Analyse folgte die Ausarbeitung eines Sanierungskonzeptes inklusive Farbkonzept bis und mit Baubewilligung.

### DAS PROJEKT

In der Ausführungsphase erfolgte eine Strangsanierung inklusive Schadstoffsanierung in vier Etappen. Saniert wurden insgesamt 16 Wohnungen in einem fünfgeschossigen Gebäude mit einer Höhe von ca. 13 Metern. In jeder Etappe wurden jeweils vier Wohnungen parallel saniert. Dabei wurden die Bäder und Küchen sowie sämtliche Leitungen ersetzt. Hinzu kamen eine Erhöhung der Balkongeländer sowie der Ersatz der bestehenden Markisen. Die Fassade wurde ebenfalls neu gestrichen. Mit diesen Massnahmen wurde der Ausbaustandard des Objekts den heutigen Anforderungen angepasst.

### LEISTUNGEN IM DETAIL

- Ausführung als Totalunternehmerin Umbau Wohnhaus

## HERAUSFORDERUNGEN

- Sanierung in bewohntem Zustand
- Inlinersanierung unter laufendem Betrieb

## FACTS

<b>Standort</b>	Grubenstrasse 23-25, Langenthal , Schweiz
<b>Status</b>	fertiggestellt
<b>Bauvolumen (Wert unserer Leistungen)</b>	1.7 Mio. CHF
<b>Baubeginn</b>	Jänner 2018
<b>Fertigstellung</b>	April 2018
<b>Bauherrschaft</b>	Pensionskasse Basel-Stadt (PKBS) 4005 Basel
<b>Architekt</b>	Implenia Schweiz AG Modernisation & Development, Real Estate Consulting CH-8050 Zürich
<b>Construction management for building services engineering</b>	Implenia Schweiz AG Modernisation & Development Sternenfeldstrasse 14 4127 Birsfelden
<b>Mess-, Steuerungs- und Regelungstechnik (MSR)/Gebäude-Automation (GA) Planer</b>	Felix & Co AG Haus- und Energietechnik Landstrasse 70 5412 Gebenstorf
<b>Energy supply planner</b>	BKW ISP AG Fabrikstrasse 6a 3427 Utzenstorf

## LEISTUNGEN

Modernisierung

General-/Totalunternehmung



<https://implenia.com/de-at/referenzen/detail/ref/grubenstrasse-23-25/>

Creation: 14.04.2026 10:09