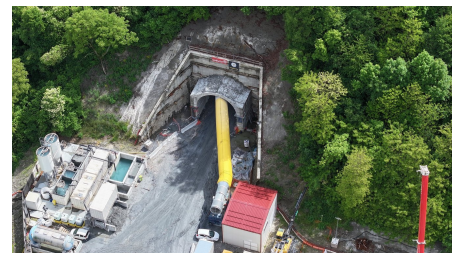
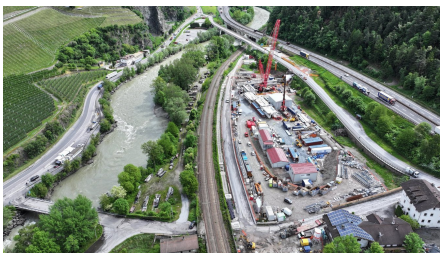


## Franzensfeste-Waidbruck, Baulos 1, Brenner



### ZUSAMMENFASSUNG

Das Baulos 1 von Franzensfeste bis Waidbruck wird fast komplett als Tunnel verlaufen und eine Länge von ca. 22,5 km erreichen. Das anspruchsvolle Bauprojekt beinhaltet den Bau von zwei neuen Eisenbahntunnelabschnitten sowie einem Viadukt, das die zwei Tunnelabschnitte verbindet.

### DAS PROJEKT

Die Bauarbeiten an der Eisenbahnstrecke werden in zwei Phasen durchgeführt.

#### Die erste Phase beinhaltet:

- Planung
- Vorbereitungsarbeiten, die Zufahrt und provisorische Umleitungen der betroffenen Streckenabschnitte regeln und ermöglichen.

#### Die zweite Phase beinhaltet:

- Zwei Haupttunnel mit doppelter Röhre und eingleisiger Streckenführung, genannt «Scaleres» mit einer Länge von ca. 15,4 km und «Gardena» mit einer Länge von ca. 6,3 km
- Eine neue Eisenbahnbrücke zwischen den beiden Tunnel über das Eisacktal, bestehend aus zwei Viadukten mit einer Spannweite von 220 m
- Notzugangstunnel Forch, Albes, Funes und Chiusa
- Arbeiten, die für die Einrichtung von Notfallbereichen an den Eingängen der Haupttunnel und der Zugangstunnel sowie der entsprechenden Zufahrtsstrassen erforderlich sind
- Zwei eingleisige Tunnel zur Verbindung der neuen Strecke mit der bestehenden Strecke im Bahnhof Ponte Gardena.
- Infrastrukturarbeiten im Bahnhof Ponte Gardena zur Lärminderung, die während der Betriebsphase durchgeführt werden
- Die Komponenten des Stromversorgungssystems von Los 1, einschliesslich der neuen elektrischen Unterstation von Ponte Gardena.

### Consorzio Dolomiti (ARGE)

- 51% Webuild Italia SpA
- 49% Implen Construction GmbH

### HERAUSFORDERUNGEN

- Verarbeitung und Lagerung von grossen Mengen an Gestein beim Tunnelaushub
- Nutzung des bestehenden Tübbingwerks Hinterrigger

### NACHHALTIGKEIT

Für den Bau des neuen Tunnels wurden unterschiedliche Massnahmen getroffen, um die Umwelt möglichst wenig zu belasten. Mit Messstationen wird genau überwacht, um allfällige Veränderungen am Ökosystem schnellstmöglich festzustellen und entsprechend zu agieren. Auch der Schutz von Mensch und Natur spielt eine zentrale Rolle. Hierfür werden zum Beispiel Massnahmen wie Lärmschutzwände zur Reduzierung von Lärm eingesetzt.

### WEITERE INFORMATIONEN

[Projekt-Webseite](#)

### FACTS

<b>Standort</b>	Franzensfeste , Italien
<b>Status</b>	im Bau
<b>Bauvolumen (Wert unserer Leistungen)</b>	1.07 Mrd. EUR
<b>Baubeginn</b>	Juni 2021
<b>Fertigstellung</b>	Mai 2030
<b>Auftraggeber</b>	RFI SpA – Rete Ferroviaria Italiana
<b>ARGE</b>	✓

<b>Länge</b>	21500 m
<b>TBM Vortrieb</b>	✓
<b>Sprengverfahren</b>	✓
<b>Civil engineer</b>	SWS Engineering SpA SWS Systs (Designer)

## LEISTUNGEN

---

Tunnelbau

Brückenbau



---

<https://implenia.com/de-at/referenzen/detail/ref/franzensfeste-waidbruck-baulos-1-brenner/>

Creation: 12.05.2026 03:57