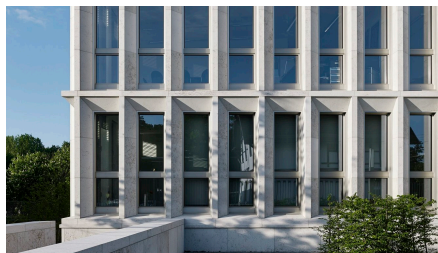
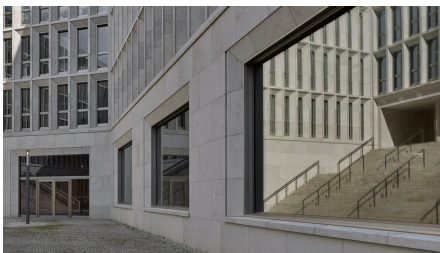


BMI Moabiter Werder, Berlin



ZUSAMMENFASSUNG

Das Dienstgebäude nach dem Entwurf der Thomas Müller, Ivan Reimann, Gesellschaft mbH von Architekten liegt im Regierungsviertel am Moabiter Werder und bietet rund 40.000 Quadratmeter Nutzfläche.

DAS PROJEKT

Nach vierjähriger Bauzeit konnten die Berliner Beschäftigten Ende April 2015 in ein neues Dienstgebäude am Moabiter Werder umziehen. Es liegt inmitten des Regierungsviertels in unmittelbarer Nähe zum Kanzleramt. Auf rund 40.000 Quadratmetern Nutzfläche bietet es den etwa 1.360 Beschäftigten in rund 1.120 Büros Platz. Der Neubau wurde nach einem Wettbewerbsentwurf der Thomas Müller, Ivan Reimann Gesellschaft von Architekten mbH, realisiert.

Der Auftrag, den Implenia Fassadentechnik ausführte, umfasste:

- Lochfenster mit gleicher Ansicht aber unterschiedlichen Anforderungen
- Beschusshemmende Fenster bis FB 7
- Außenraffstoreanlagen

FACTS

Standort	Alt-Moabit 140, Berlin , Deutschland
Status	fertiggestellt
Bauvolumen (Wert unserer Leistungen)	12 Mio. EUR
Baubeginn	März 2011
Fertigstellung	September 2014
Bauherrschaft	Bundesanstalt für Immobilienaufgaben
Auftraggeber	Bundesamt für Bauwesen und Raumordnung BBR
Architekt	Thomas Müller, Ivan Reimann Architekten, Berlin
Bauleitung	gmp Architekten von Gerkan, Marg und Partner, Berlin
Grundstücksfläche	36000 m ²
Gewerbefläche	40000 m ²
Anzahl Obergeschosse	6
Bauleitung	gmp Architekten von Gerkan, Marg und Partner, Berlin

LEISTUNGEN

Fassadentechnik

Ingenieurfassaden



<https://implenia.com/de-at/referenzen/detail/ref/bmi-moabiter-werder-berlin/>

Creation: 16.04.2026 07:42