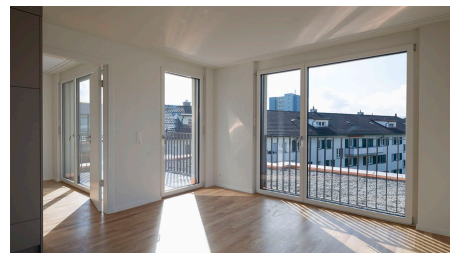
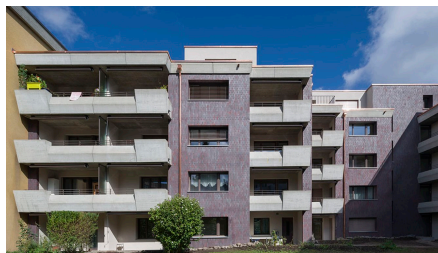


Affolternstrasse 77+79, 8050 Zürich



ZUSAMMENFASSUNG

Sanierung und Aufstockung der Wohngebäude Affolternstrasse 77/79, 8050 Zürich. Die bestehenden 31 Wohnungen wurden mit einer Aufstockung aus Holz durch zusätzlich 4 Wohnungen, ergänzt. Die Mieter konnten während der Sanierung in den Wohnungen verbleiben.

DAS PROJEKT

Die beiden Wohnhäuser Affolternstrasse 77 und 79 stehen in unmittelbarer Nähe zum Bahnhof Oerlikon. Die Gebäude befinden sich zwischen ehemaligen Fabrikgebäuden und Wohnhäusern mit ortstypischen Klinkerfassaden und Wohn- und Geschäftsgebäuden mit Aussenputz. Die Wohnungen sind entweder direkt aus den zentralen Treppenhäusern mit Personenlift, oder über Laubengänge erschlossen. Die Wohnhäuser an der Affolternstrasse 77/79 umfassen im Untergeschoss die Nebenräume wie Waschküchen, Technikräume, Tiefgarage und die Hauseingänge.

LEISTUNGEN IM DETAIL

- Ausführung als Totalunternehmerin
- Energetische Fassadensanierung, Strangsanierung und Aufstockung zwei Wohnhäuser mit 35 Einheiten

HERAUSFORDERUNGEN

- Sanierung im bewohnten Zustand
- Anpassung der Fassade an die denkmalgeschützten umliegenden Gebäude (Auflage Stadt Zürich)

FACTS

Standort	Affolternstrasse 77/79, Zurich , Schweiz
Status	fertiggestellt
Bauvolumen (Wert unserer Leistungen)	5 Mio. CHF
Baubeginn	Februar 2019
Fertigstellung	September 2019
Bauherrschaft	Avadis Anlagestiftung CH-8050 Zürich
Architekt	Hotz Partner AG SIA CH-8820 Wädenswil
Total contractor	Implenia Schweiz AG Division Hochbau Modernisation CH-8050 Zürich
Mess-, Steuerungs- und Regelungstechnik (MSR)/Gebäude-Automation (GA) Planer	SIGMA Ingenieure GmbH CH-8406 Winterthur
Energy supply planner	e controlling GmbH CH-8805 Richterswil
Civil engineer	UBAG Ingenieure & Planer AG CH-8833 Samstagern
Building physicist	Raumanzug GmbH CH-8003 Zürich

LEISTUNGEN

Modernisierung



<https://implenia.com/de-at/referenzen/detail/ref/affolternstrasse-77-79-8050-zuerich/>

Creation: 05.05.2026 07:06